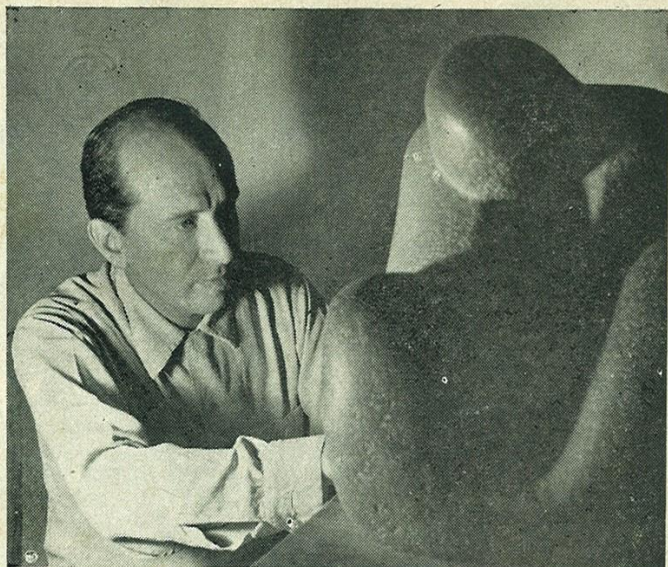
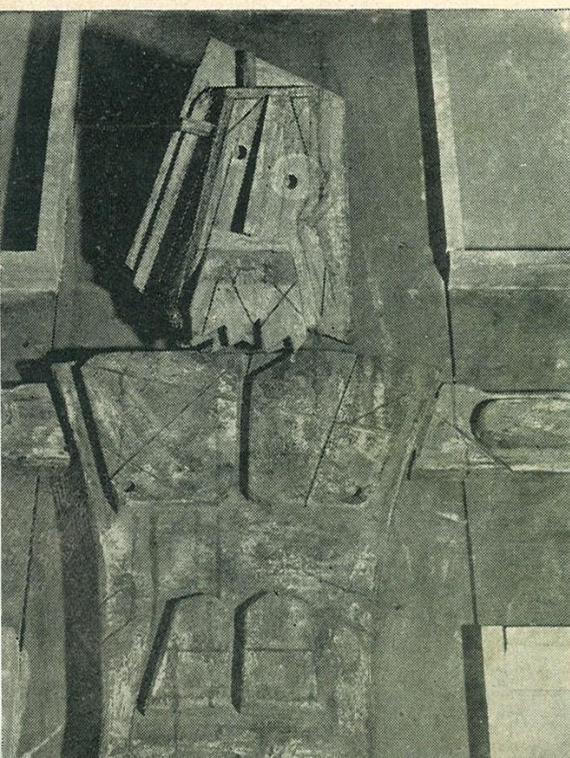


## Guillermo Grajeda Mena

Nació en la ciudad de Guatemala en el año de 1918. Ingresó a la Academia Nacional de Bellas Artes en 1934, donde estudió dibujo, pintura y escultura hasta 1941. Fue discípulo del maestro Yela Günther. En 1941 expuso dibujos y algunas esculturas. En 1943 trabajó con el artista Julio Urruela en los vitrales del Palacio Nacional. En 1945 participó en la fundación de la Asociación de Profesores y Estudiantes de Bellas Artes; luego en marzo de ese año fue becado por la Junta Revolucionaria de Gobierno en Chile. En esa nación, expuso en la Sala de la Universidad varias de sus obras. En 1948 regresó a Guatemala y expuso esculturas en piedra y en bronce, y varios proyectos. Nombrado decorador de Museos Nacionales, colabora desde entonces con el Instituto de Antropología e Historia de Guatemala. En 1949 obtuvo el Primer Premio en el Concurso «APEBA»; en el concurso celebrado con motivo de los VI Juegos Centroamericanos y del Caribe, en 1950, obtuvo el primer y tercer premios de escultura. En 1950 le fue otorgado el segundo premio de escultura del Concurso «APEBA»; primer premio de escultura en el Certamen Nacional de Ciencias, Letras y Bellas Artes, del mismo año. En 1952 le concedieron el tercer premio en el Certamen Nacional. En el mismo año La Juventud Médica le extendió el tercer premio de escultura en el Concurso de Pintura y Escultura de esa entidad. Ha participado en muchas exposiciones colectivas, dentro y fuera del país. Actualmente realiza un relieve monumental en el Palacio Municipal de Guatemala.

*Cristo arcaico. (Detalle).*



*Enigma. (Talla directa en mármol).*



*«Vernissage» de la exposición Lurcat.*



*Pianista Benjamín Gutiérrez.*



*Orquesta Sinfónica Nacional. Jean Giardino y Nadia Stankovich.*